



โครงการ : ขยายผิวทางคอนกรีตเสริมเหล็กถนนสายบ้านป่าบง หมู่ที่ 3 บ้านนางเจนจिरา คา
ถึงบ้านนางจำปา ไหวหาร

สถานที่ดำเนินการ : บ้านป่าบง หมู่ที่ 3 ตำบลรอบเวียง อำเภอเมืองเชียงราย จังหวัดเชียงราย

สำเนาถูกต้อง
สำเนาถูกต้อง
ว่าที่ร้อยเอก (ปิยะพงษ์ วงศ์ใหญ่)
วิศวกรโยธาชำนาญการ
นายณัฐชนน ใจเย็น
นายช่างโยธาอาวุโส

กองช่าง

องค์การบริหารส่วนตำบลรอบเวียง



สถานที่ตั้งโครงการขยายผิวทางคอนกรีตเสริมเหล็กถนนสายบ้านป่าบง หมู่ที่ 3 บ้านนางเจนจิรา คา
ถึงบ้านนางจำปา ไหวหาร บ้านป่าบง หมู่ที่ 3 ต.รอบเวียง อ.เมืองเชียงราย จ.เชียงราย

รายการชี้แจง

- ในการอ่านแบบให้ยึดถือตัวเลข ตัวอักษรเป็นสำคัญและหากพบว่ารูปแบบเกิดขัดแย้ง
กับรายการประกอบแบบ ให้ยึดถือตัวเลขเป็นสำคัญ
- หากแบบแปลนไม่ชัดเจนหรือมีข้อสงสัยใดๆ ในแบบแปลนให้ติดต่อผู้ควบคุมงาน ผู้ออกแบบ
และคณะกรรมการตรวจการจ้างก่อนที่จะลงมือก่อสร้าง โดยผู้ว่าจ้างขอสงวนสิทธิ์ในการกำหนดสิ่งที่ดีที่สุด
- แนวและระดับ ช่างผู้ควบคุมงาน หรือผู้ออกแบบจะเป็นผู้กำหนดในขณะก่อสร้าง
- กำหนดให้ใช้คอนกรีต ที่มีกำลังประลัยไม่น้อยกว่า 280 ksc (cube) ที่ 28 วัน
- ในกรณีที่ไม่สามารถก่อสร้างให้ครบถ้วนตามสัญญาก่อสร้าง และได้รับความเห็นชอบจากคณะกรรมการตรวจการจ้าง
ให้ลดเงินค่าก่อสร้างจากสัญญาตามส่วนที่ไม่สามารถก่อสร้างได้ตามราคาต่อหน่วย

สำเนาถูกต้อง

(นายณัฐชนน ใจเย็น)
นายช่างโยธาอาวุโส

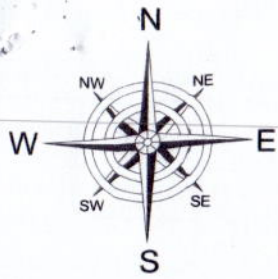
สำเนาถูกต้อง

ว่าที่ร้อยเอก
(ปิยะพงษ์ วงศ์ใหญ่)
วิศวกรโยธาชำนาญการ

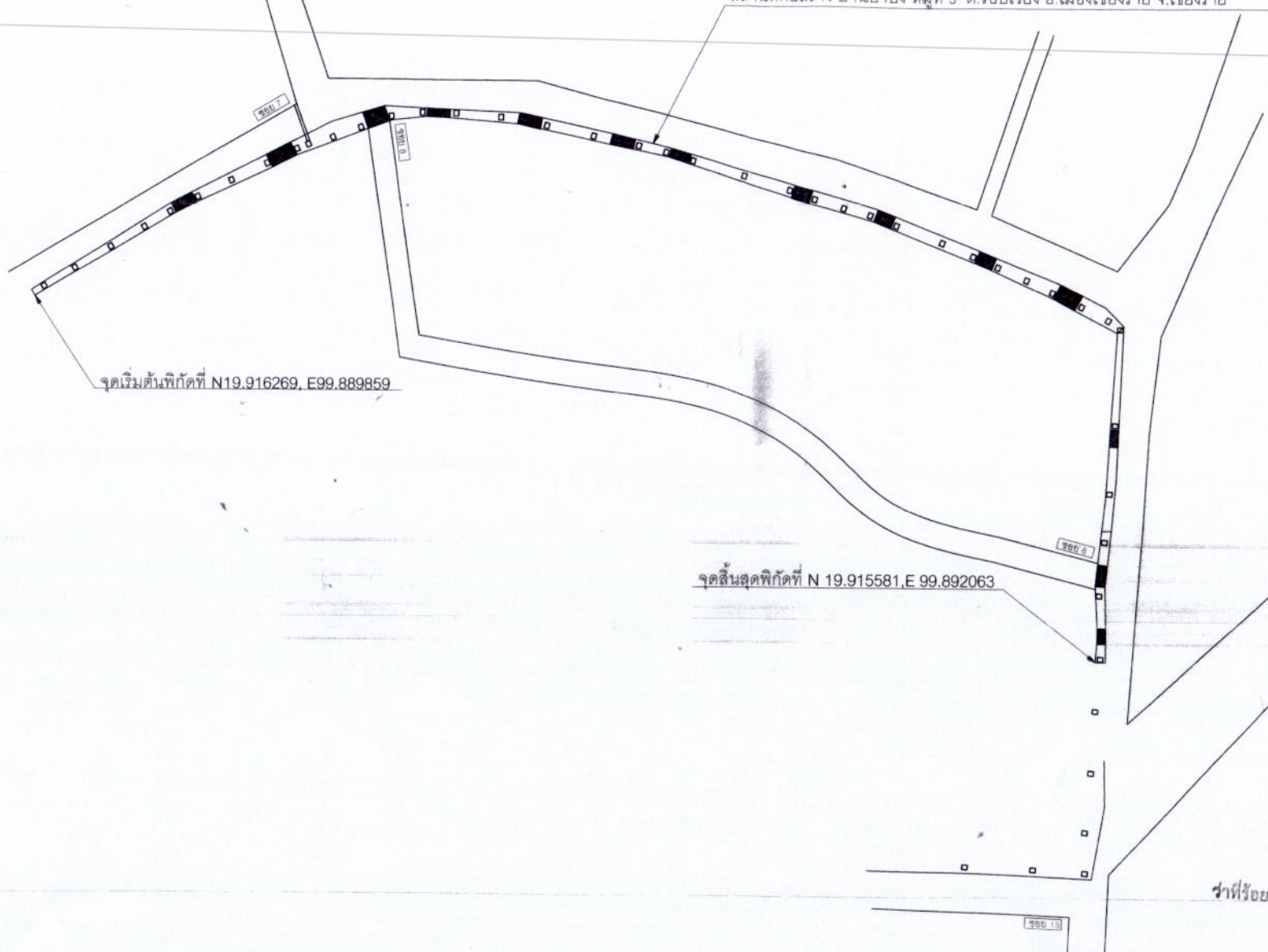
โครงการ	เขียนแบบ	ออกแบบ	ตรวจ	เห็นชอบ	อนุมัติ	วิศวกรโยธาชำนาญการ	
						แบบแสดง	จำนวนแผ่น
ขยายผิวทางคอนกรีตเสริมเหล็กถนนสายบ้านป่าบง หมู่ที่ 3 บ้านนางเจนจิรา คา ถึงบ้านนางจำปา ไหวหาร							1
สถานที่ดำเนินการ บ้านป่าบง หมู่ที่ 3 ต.รอบเวียง อ.เมืองเชียงราย จ.เชียงราย	นายณัฐชนน ใจเย็น, นายช่างโยธาอาวุโส	ว่าที่ร้อยเอก (ปิยะพงษ์ วงศ์ใหญ่) วิศวกรโยธาชำนาญการ	น.อ.ศุภเชษฐ์ อูบพันธ์, ผู้อำนวยการกองช่าง	นางนิพนธ์ บัญญูนิพนธ์, ปลัด อบต. รอบเวียง	นายไพศาล ทุทธิมิ, นายก อบต. รอบเวียง	แผนผังสังเขป	3



กองช่าง อบต. รอบเวียง



โครงการขยายผิวทางคอนกรีตเสริมเหล็กถนนสายบ้านป่าบาง หมู่ที่ 3 บ้านนางเจนจिरา คา ถึงบ้านนางจำปา ไหวหาร ขนาดกว้าง 1.50 - 4.50 ม. ยาว 323.00 ม. หน้า 0.15 ม. หรือมีพื้นที่ไม่น้อยกว่า 845.96 ตารางเมตร งานหรือพื้นที่เดิมคอนกรีตพื้นที่รวม 165.87 ตารางเมตร (รายละเอียดปริมาณงานและแบบแปลน อนุมัติกำหนด) สถานที่ก่อสร้าง บ้านป่าบาง หมู่ที่ 3 ต.รอบเวียง อ.เมืองเชียงราย จ.เชียงราย



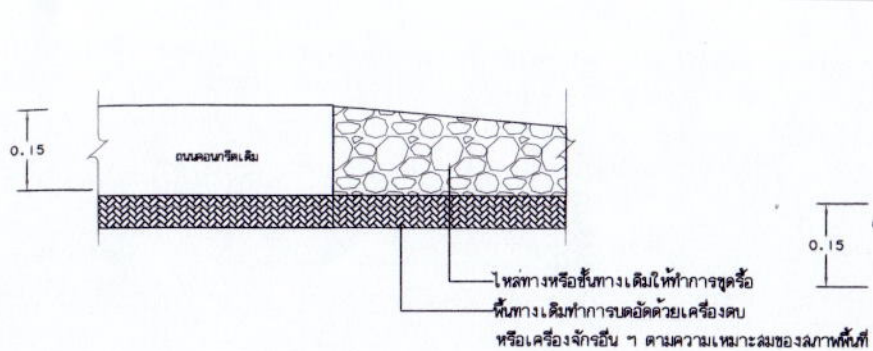
สำเนาถูกต้อง

(นายณัฐชนน ใจเย็น)
นายช่างโยธาอาวุโส

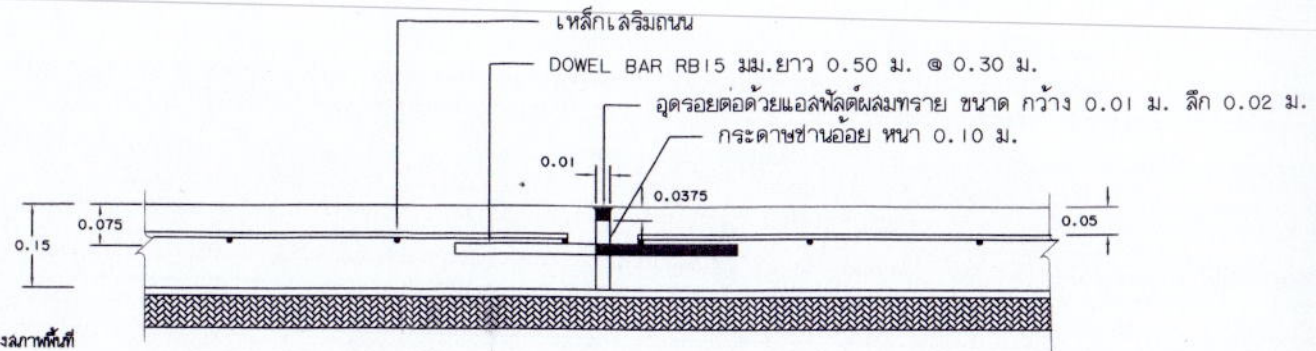
สำเนาถูกต้อง

ช่างที่ร้อยเอก
(ปิยะพงษ์ วงศ์ใหญ่)
วิศวกรโยธาชำนาญการ

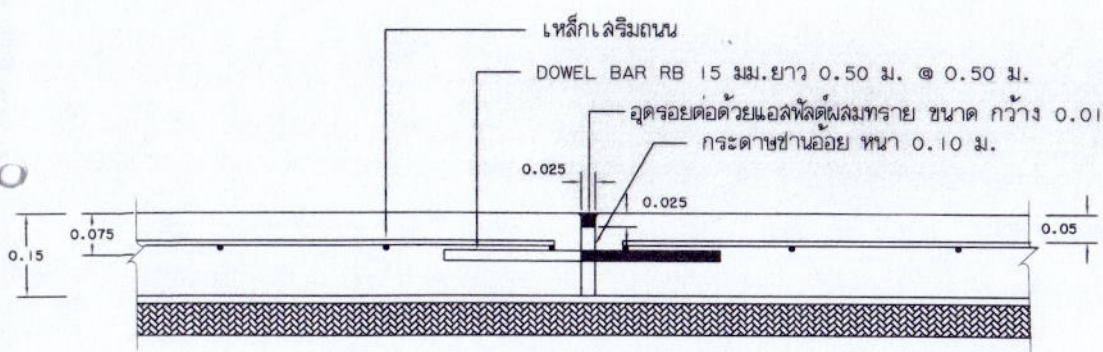
 องค์ช่าง อบต.รอบเวียง	โครงการ ขยายผิวทางคอนกรีตเสริมเหล็กถนนสายป่าบาง หมู่ที่ 3 บ้านนางเจนจिरา คา ถึงบ้านนางจำปา ไหวหาร	เขียนแบบ 	ออกแบบ 	ตรวจ 	เห็นชอบ 	อนุมัติ 	แบบแสดง พื้นที่เขตคอนกรีต	จำนวนแผ่น 2 / 3
	สถานที่ดำเนินการ บริเวณบ้านนางเจนจिरา คา ถึงบ้านนางจำปา ไหวหาร บ้านป่าบาง หมู่ที่ 3	(นายณัฐชนน ใจเย็น) นายช่างโยธาอาวุโส	ว่าที่ร้อยโท (ปิยะพงษ์ วงศ์ใหญ่) วิศวกรโยธาชำนาญการ	(นายศุภชัย อุบนันท์) ผู้อำนวยการกองช่าง	(นางนิมมาล ปัญโญนันท์) ปลัด อบต. รอบเวียง	(นายไพศาล ธรรมิมา) นายก อบต. รอบเวียง		



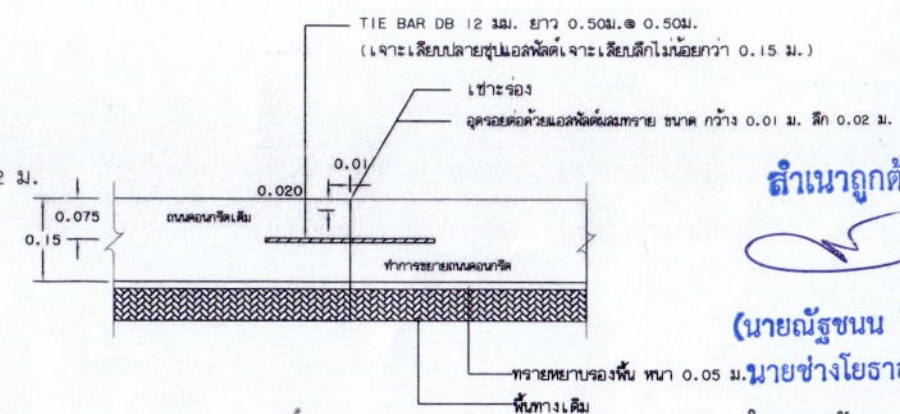
รูปตัด
NOT TO SCALE



ขยายรอยต่อ CONTRACTION JOINT
NOT TO SCALE



ขยายรอยต่อ EXPANSION JOINT
NOT TO SCALE



ขยายรอยต่อ LONGITUDINAL JOINT ว่าที่ร้อยเอก
NOT TO SCALE

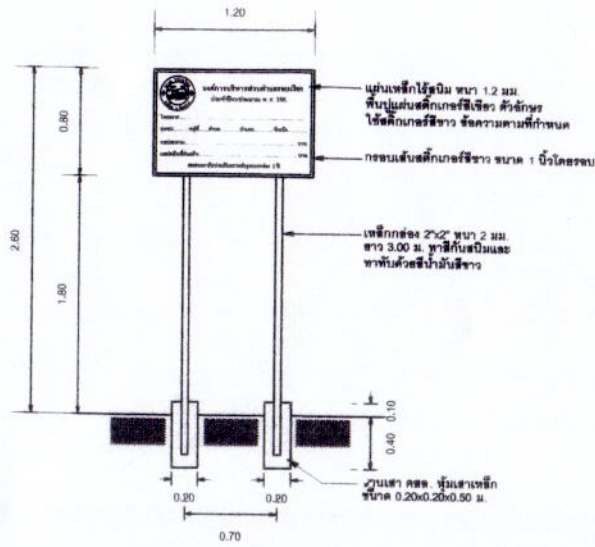
สำเนาถูกต้อง

(นายณัฐชนน ใจเย็น)
นายช่างโยธาอาวุโส

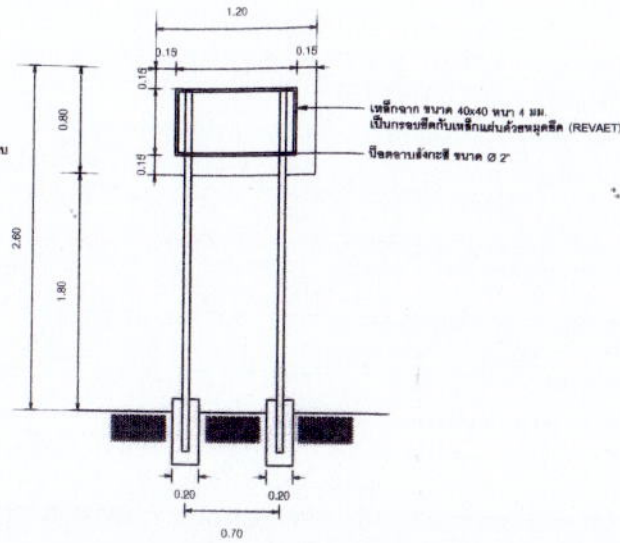
สำเนาถูกต้อง

(ปิยะพงษ์ วงศ์ใหญ่)
วิศวกรโยธาชำนาญการ

<p>กองช่าง อดต รบชบ เชียง</p>	<p>โครงการ ขยายผิวทางคอนกรีตเสริมเหล็กถนนสายบ้านป่าบาง หมู่ที่ 3 บ้านนางเจนจิวา คา ถึงบ้านนางจำปา ไหวหาร</p>	<p>เขียนแบบ</p>	<p>ออกแบบ</p>	<p>ตรวจ</p>	<p>เห็นชอบ</p>	<p>อนุมัติ</p>	<p>แบบแสดง</p> <p>โครงสร้างถนน</p>	<p>จำนวนแผ่น</p> <p>3</p>
	<p>สถานที่ดำเนินการ บ้านป่าบาง หมู่ที่ 3 ต.รอบเวียง อ.เมืองเชียงราย จ.เชียงราย</p>	<p>(นายณัฐชนน ใจเย็น) นายช่างโยธาอาวุโส</p>	<p>ว่าที่ร้อยเอก (ปิยะพงษ์ วงศ์ใหญ่) วิศวกรโยธาชำนาญการ</p>	<p>(นายศุภชัย อုပ်พันธ์) ผู้ชำนาญการกองช่าง</p>	<p>(นางนิมนอล บัญญูพันธ์) ปลัด อบต. รอบเวียง</p>	<p>(นายไพศาล พัดผา) นายก อบต. รอบเวียง</p>	<p>3</p>	



รูปด้านหน้า



รูปด้านหลัง

องค์การบริหารส่วนตำบลรอบเวียง
ประจำปีงบประมาณ พ.ศ. 256...

โครงการ.....

บ้าน..... หมู่ที่..... ตำบล..... อำเภอ..... จังหวัด.....

งบประมาณ..... บาท

แหล่งเงินที่ก่อสร้าง..... บาท

ระยะเวลารับประกันความชำรุดบกพร่อง 2 ปี

ขยายแผ่นป้ายประชาสัมพันธ์โครงการก่อสร้าง

- พื้นและตัวอักษรข้อความให้ใช้วัสดุที่มีความคงทนไม่น้อยกว่า 2 ปี โดยวิธีการพ่นสีหรือใช้สติกเกอร์
- ตราสัญลักษณ์ (โลโก้) สติกเกอร์ องค์การบริหารส่วนตำบลรอบเวียงขนาดไม่น้อยกว่า 8"

แบบป้ายประชาสัมพันธ์โครงการก่อสร้าง
 (ภายหลังการก่อสร้างแล้วเสร็จ)

สำเนาถูกต้อง

(นายณัฐชนน ใจเย็น)
 นายช่างโยธาอาวุโส

สำเนาถูกต้อง

ว่าที่ร้อยโท
 (ปิยะพงษ์ วงศ์ใหญ่)
 วิศวกรโยธาชำนาญการ

 กองช่าง อบต.รอบเวียง	แบบป้ายประชาสัมพันธ์โครงการก่อสร้าง	เขียนแบบ	วิศวกร	ตรวจ	เห็นชอบ	อนุมัติ	จำนวนแผ่น
		 (นายณัฐชนน ใจเย็น) นายช่างโยธาอาวุโส	ว่าที่ร้อยโท (ปิยะพงษ์ วงศ์ใหญ่) วิศวกรโยธาชำนาญการ	 (นายศุภชัย อุปันนท์) ผู้อำนวยการกองช่าง	 (นางนิมิตต์ ปิฎญ์ไฉนพันธ์) ปลัด อบต. รอบเวียง	 (นายไพศาล พุทธิมา) นายก อบต.รอบเวียง	1 2

