

โครงการ : ก่อสร้างอาคารอเนกประสงค์บ้านป่ายางมน หมู่ที่ 2

สถานที่ดำเนินการ : บ้านป่ายางมน หมู่ที่ 2 ต.รอบเวียง อ.เมืองเชียงราย จ.เชียงราย

สำเนาถูกต้อง

ว่าที่ร้อยโท



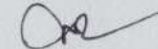
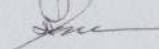
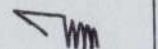
(ปิยะพงษ์ วงศ์ใหญ่)

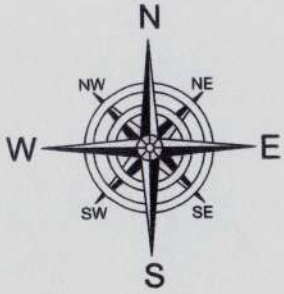
วิศวกรโยธาชำนาญการ



สถานที่ก่อสร้างโครงการก่อสร้างอาคารอเนกประสงค์ บ้านป่าบาง หมู่ที่ 2 ต.รอบเวียง อ.เมืองเชียงราย จ.เชียงราย ทิศที่ N19.915951, E99.882802

สำเนาถูกต้อง
 ว่าที่ร้อยโท *PC 2*
 (ปิยะพงษ์ วงศ์ใหญ่)
 วิศวกรโยธาชำนาญการ

 กองช่าง อบต.รอบเวียง	โครงการ	ก่อสร้างอาคารอเนกประสงค์บ้านป่าบาง หมู่ที่ 2 สถานที่ดำเนินการ บ้านป่าบาง หมู่ที่ 2 ต.รอบเวียง อ.เมืองเชียงราย จ.เชียงราย	เขียนแบบ	ออกแบบ	ตรวจ	เห็นชอบ	อนุมัติ	แบบแสดง	จำนวนแผ่น
			 (นายฉัตรชนน ใจเย็น) นายช่างโยธาอาวุโส	ว่าที่ร้อยโท <i>PC 2</i> (ปิยะพงษ์ วงศ์ใหญ่) วิศวกรโยธาชำนาญการ	 (นายศุภชัย อู่นันท) ผู้อำนวยการกองช่าง	 (นางนันทวรรณ บุญโนนนท์) ปลัด อบต.รอบเวียง	 (นายไพศาล พุทธิมา) นายอ.อบต.รอบเวียง	แผนที่สังเขป	1 25



โรงเรียนจุฬาราชวิทยาลัยเชียงราย

โครงการก่อสร้างอาคารอเนกประสงค์บ้านป่าขางมน หมู่ที่ 2 ขนาดกว้าง 10.00 ม. ยาว 25.00 ม. สูง 3.50 ม.
 (รายละเอียดปริมาณงานและแบบแปลน อนุมัติ กำหนด)
 สถานที่ก่อสร้าง บ้านป่าขางมน หมู่ที่ 2 ต.รอบเวียง อ.เมืองเชียงราย จ.เชียงราย พิกัดที่ N19.915951, E99.882802

องค์การบริหารส่วน
 ตำบลรอบเวียง

โรงเรียนบ้านป่าขางมน

ตลาดป่าขางมน

แผนที่โดยสังเขป บ้านป่าขางมน หมู่ที่ 2

not to scale


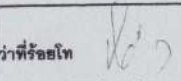
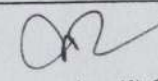
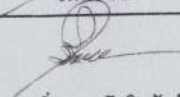
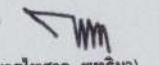
สำเนาถูกต้อง

ว่าที่ร้อยโท

(ปิยะพงษ์ วงศ์ใหญ่)

วิศวกรโยธาชำนาญการ



โครงการ ก่อสร้างอาคารอเนกประสงค์บ้านป่าขางมน หมู่ที่ 2	เขียนแบบ	ออกแบบ	ตรวจ	เห็นชอบ	อนุมัติ	แบบแสดง	จำนวนแผ่น 2 25
	สถานที่ดำเนินการ บ้านป่าขางมน หมู่ที่ 2 ต.รอบเวียง อ.เมืองเชียงราย จ.เชียงราย	 (นายณัฐชนน ใจเย็น) นางช่างโยธาอาวุโส	ว่าที่ร้อยโท  (ปิยะพงษ์ วงศ์ใหญ่) วิศวกรโยธาชำนาญการ	 (นายศุภชัย อู่นันท) ผู้อำนวยการกองช่าง	 (นางนันทวรรณ ปัญญาพันธ์) ปลัด อบต.รอบเวียง	 (นายไพศาล พุทธิมา) นายก อบต.รอบเวียง	



ค2
1836

ญ
9769

ว3
6719

7.73
6.31

ว3

6719

85.01

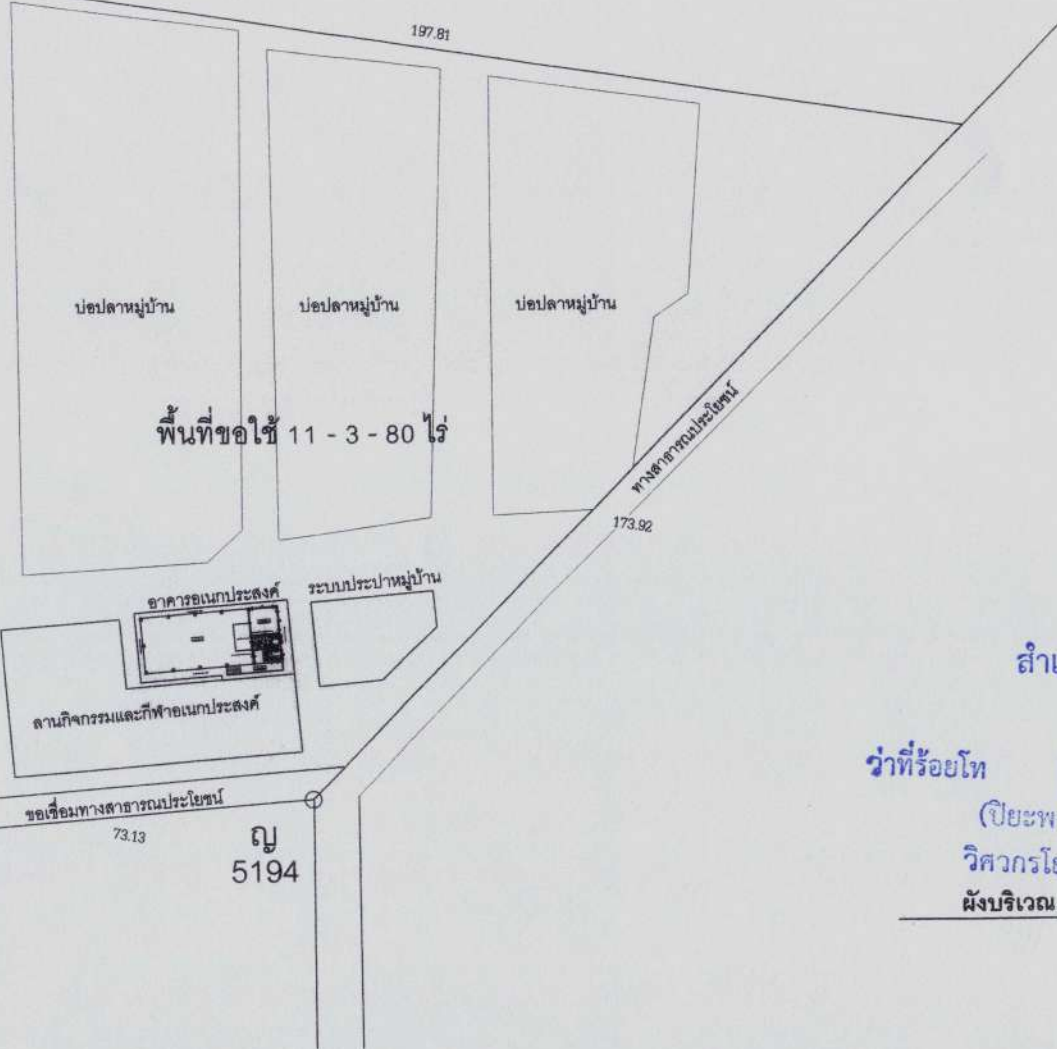
ค3
6337

73.13

ญ
5194

197.81

173.92



พื้นที่ขอใช้ 11 - 3 - 80 ไร่

ทางสาธารณประโยชน์

ขอเชื่อมทางสาธารณประโยชน์

สำเนาถูกต้อง

ว่าที่ร้อยโท

VC 7

(ปิยะพงษ์ วงศ์ใหญ่)

วิศวกรโยธาชำนาญการ

ฝั่งบริเวณ



โครงการ
ก่อสร้างอาคารอนุบาลประดงค์บ้านป่าขางมน หมู่ที่ 2
สถานที่ดำเนินการ
บ้านป่าขางมน หมู่ที่ 2 ต.รอบเวียง อ.เมืองเชียงราช จ.เชียงราย

เขียนแบบ

(นายณัฐรณน ใจเย็น)
นางช่างโยธาอาวุโส

ออกแบบ
ว่าที่ร้อยโท VC 7
(ปิยะพงษ์ วงศ์ใหญ่)
วิศวกรโยธาชำนาญการ

ตรวจ

(นายสุภชาติ รุปนันท)
ผู้อำนวยการกองช่าง

เห็นชอบ

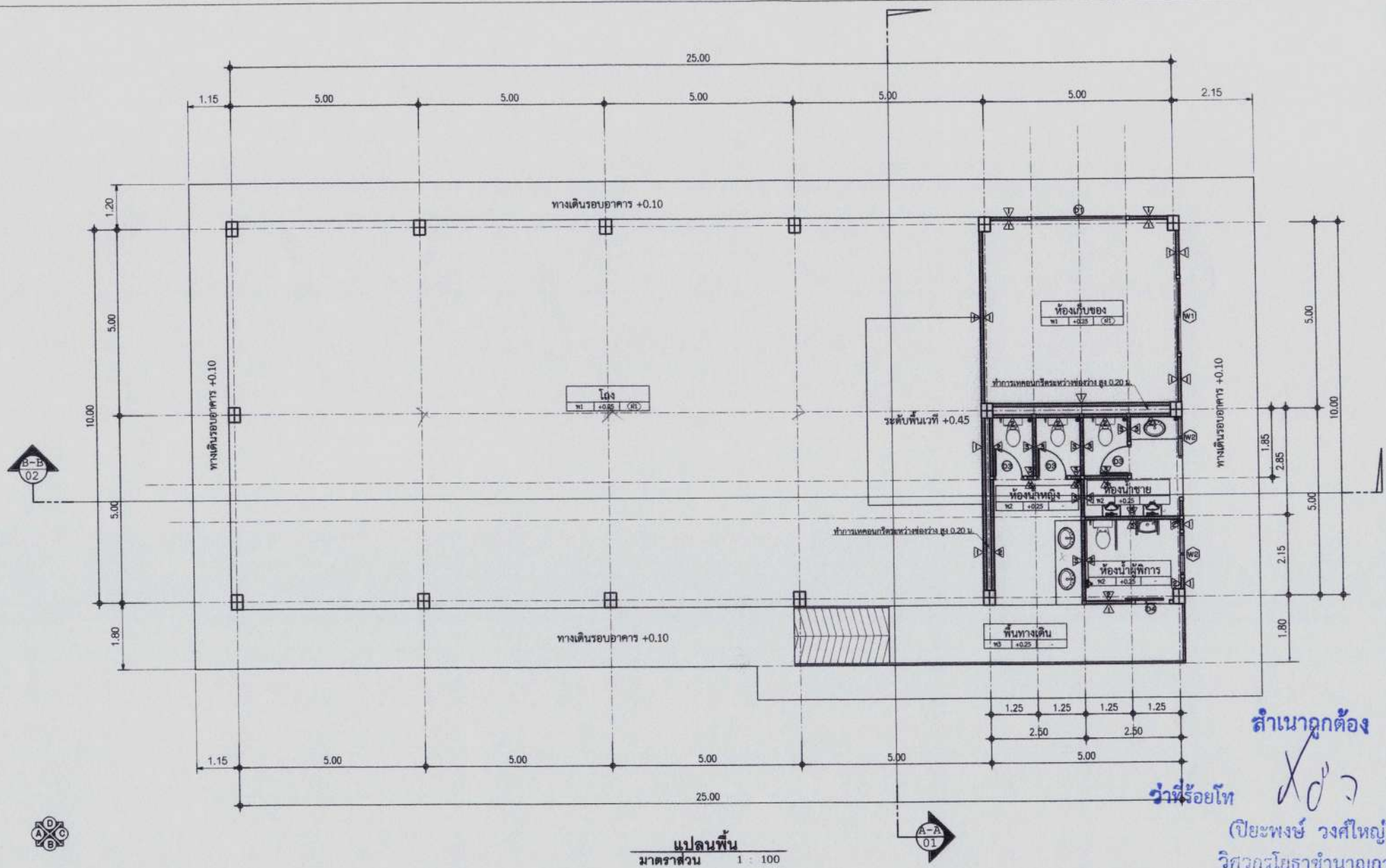
(นายนิพนพล ปิญญ์นิณฑ์)
ปลัด อบต.รอบเวียง

อนุมัติ



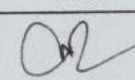

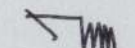
(นายไพศาล ทุทธิธมา)
นายก อบต.รอบเวียง

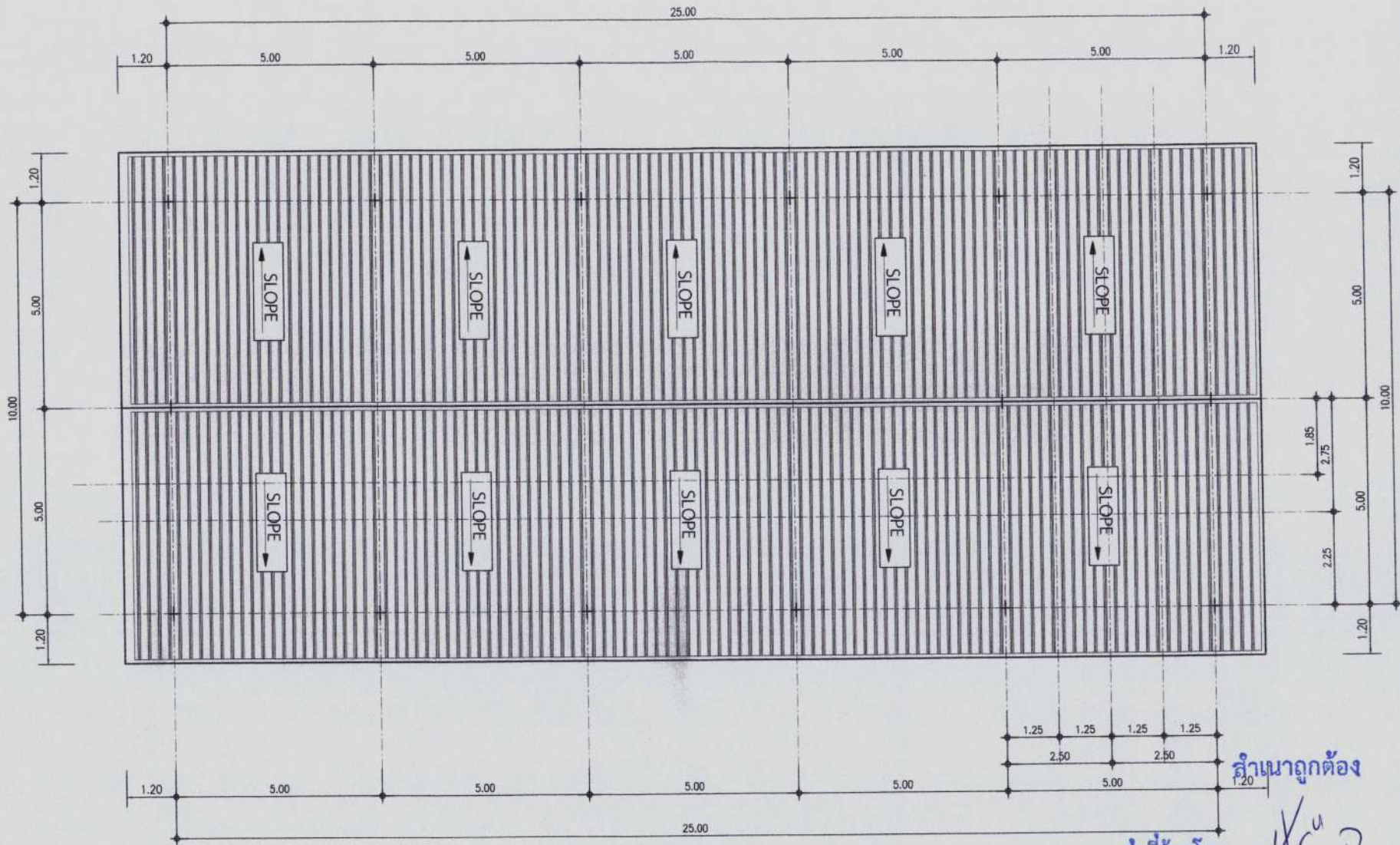
แบบแสดง
ฝั่งบริเวณ

จำนวนแผ่น
4
25



สำเนาถูกต้อง
ว่าที่ร้อยโท *Xo'v*
(ปิยะพงษ์ วงศ์ใหญ่)
วิศวกรโยธาชำนาญการ

 กองช่าง อบต. รอนเวียง	โครงการ ก่อสร้างอาคารอเนกประสงค์บ้านป่าขางมน หมู่ที่ 2	เขียนแบบ  (นายณัฐชนน ใจเงิน) นายช่างโยธาอาวุโส	ออกแบบ ว่าที่ร้อยโท <i>Xo'v</i> (ปิยะพงษ์ วงศ์ใหญ่) วิศวกรโยธาชำนาญการ	ตรวจ  (นายศุภชาติ อุบพันธ์) ผู้อำนวยการกองช่าง	เห็นชอบ  (นางนันทวรรณ ปัญโญพันธ์) ปลัด อบต. รอนเวียง	อนุมัติ  (นายไพศาล พุทธิมา) นายก อบต. รอนเวียง	แบบแสดง แปลนพื้น	จำนวนแผ่น 5 / 25
	สถานที่ดำเนินการ บ้านป่าขางมน หมู่ที่ 2 ต.รอนเวียง อ.เมืองเชียงราย จ.เชียงราย							

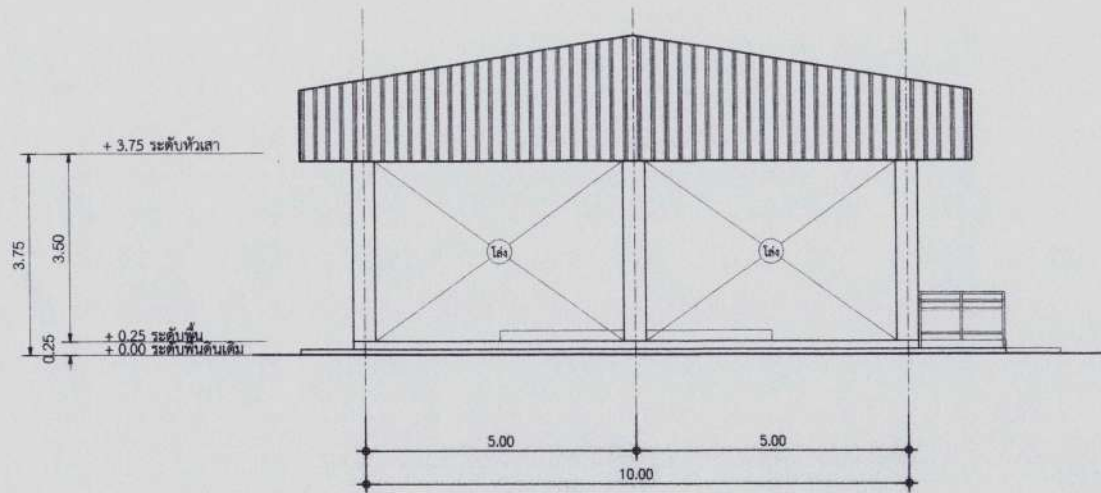


แปลนหลังคา
มาตราส่วน 1 : 100

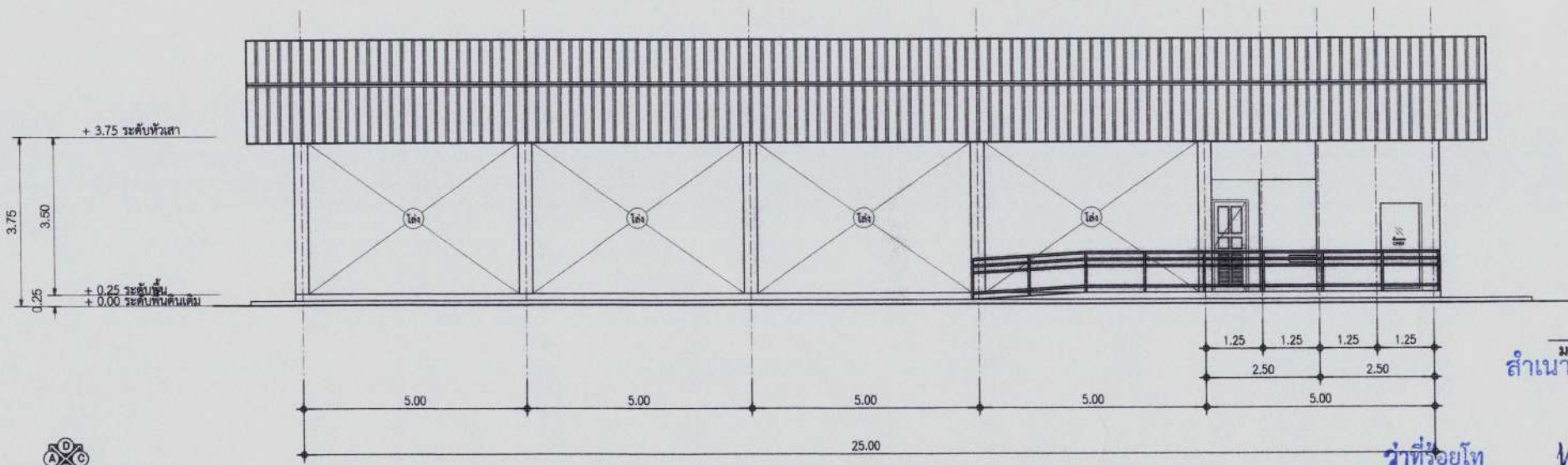
ว่าที่ร้อยโท
Xc'จ
(ปิยะพงษ์ วงศ์ใหญ่)
วิศวกรโยธาชำนาญการ



<p>กองช่าง อบต. รอบเวียง</p>	<p>โครงการ ก่อสร้างอาคารอเนกประสงค์บ้านป่าขางมน หมู่ที่ 2</p>	<p>เขียนแบบ </p>	<p>ออกแบบ ว่าที่ร้อยโท Xc'จ (ปิยะพงษ์ วงศ์ใหญ่) วิศวกรโยธาชำนาญการ</p>	<p>ตรวจ </p>	<p>เห็นชอบ </p>	<p>อนุมัติ </p>	<p>แบบแสดง แปลนหลังคา</p>	<p>จำนวนแผ่น 6 25</p>
	<p>สถานที่ดำเนินการ บ้านป่าขางมน หมู่ที่ 2 ต.รอบเวียง อ.เมืองเชียงราย จ.เชียงราย</p>	<p>(นายณัฐชนน ใจเย็น) นายช่างโสตถาภาวโส</p>	<p>(นางศุภชัย อู่นันท) ผู้อำนวยการกองช่าง</p>	<p>(นางนันทวรรณ บัญญัติ) ปลัด อบต. รอบเวียง</p>	<p>(นายไพศาล พุทธิมา) นายก อบต. รอบเวียง</p>			



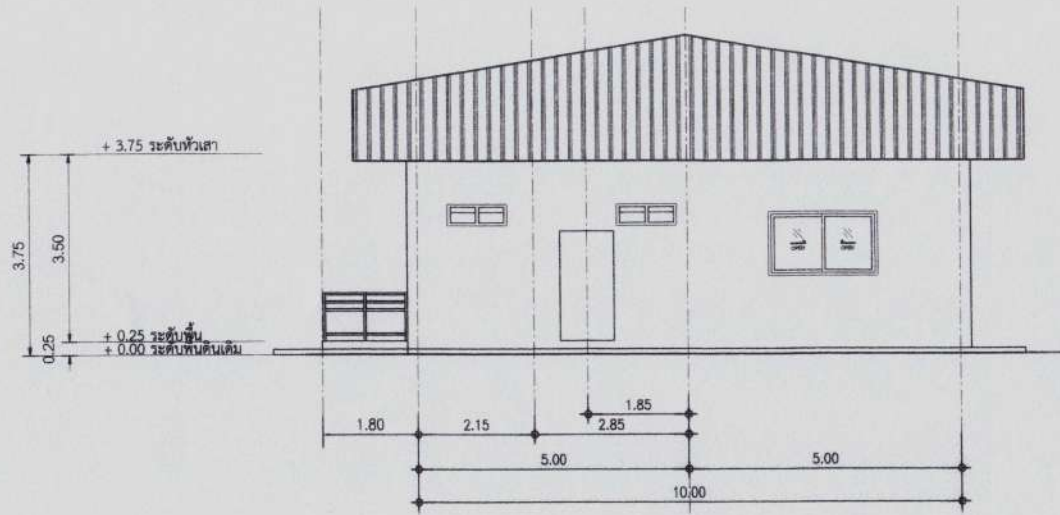
รูปด้าน A
มาตราส่วน 1 : 100



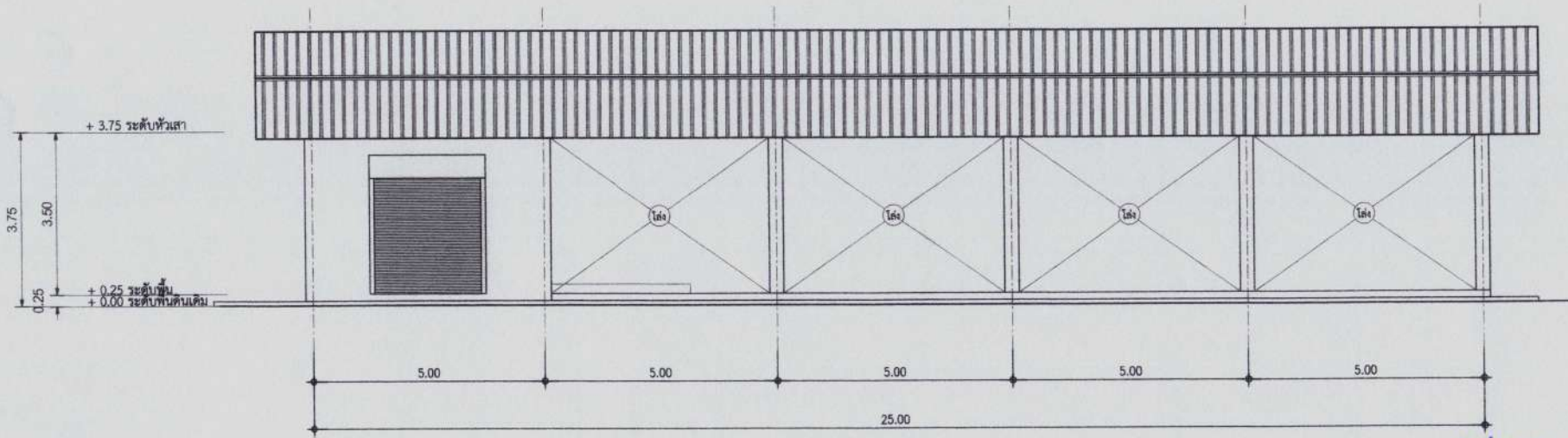
รูปด้าน B
มาตราส่วน 1 : 100

ว่าที่ร้อยโท
(ปิยะพงษ์ วงศ์ใหญ่)
วิศวกรโยธาชำนาญการ

<p>กองช่าง อบต.รอบเวียง</p>	<p>โครงการ ก่อสร้างอาคารอเนกประสงค์บ้านป่าขาม หมู่ที่ 2</p>	<p>เขียนแบบ</p>	<p>ออกแบบ</p>	<p>ตรวจ</p>	<p>เห็นชอบ</p>	<p>อนุมัติ</p>	<p>แบบแสดง</p>	<p>จำนวนแผ่น</p>
	<p>สถานที่ดำเนินการ บ้านป่าขาม หมู่ที่ 2 ต.รอบเวียง อ.เมืองเชิงราช จ.เชียงราย</p>	<p>(นายณัฐชนน ใจเย็น) นายช่างโยธาอาวุโส</p>	<p>ว่าที่ร้อยโท (ปิยะพงษ์ วงศ์ใหญ่) วิศวกรโยธาชำนาญการ</p>	<p>(นายศุภชัช ชูพันธ์) ผู้อำนวยการกองช่าง</p>	<p>(นางนิมมล ปัญญพันธ์) ปลัด อบต.รอบเวียง</p>	<p>(นายไพศาล พุทธิมา) นายก อบต.รอบเวียง</p>	<p>รูปด้าน</p>	<p>7 25</p>




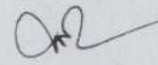

รูปด้าน C
มาตราส่วน 1 : 100

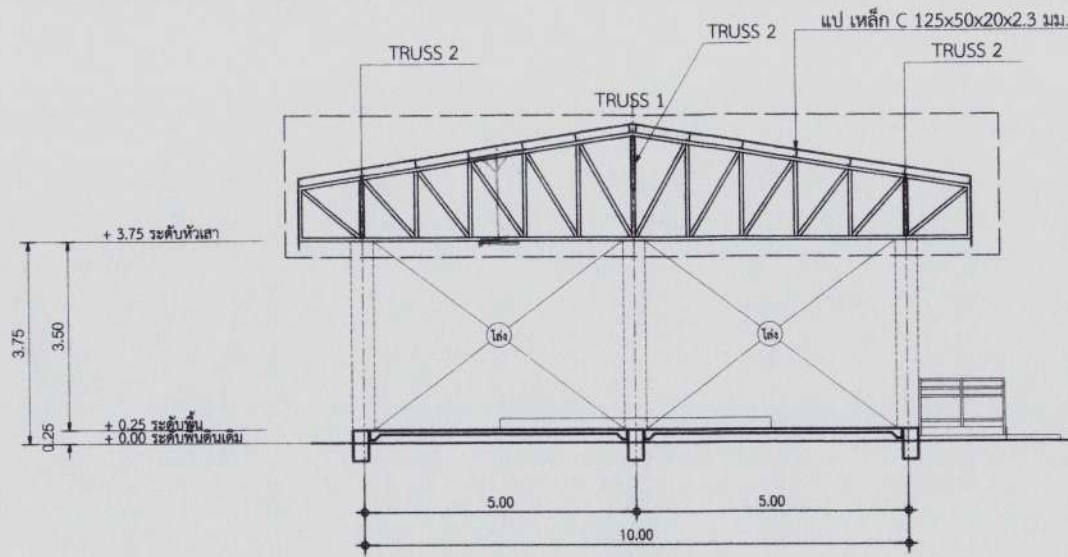


รูปด้าน D
มาตราส่วน 1 : 100
สำเนาถูกต้อง

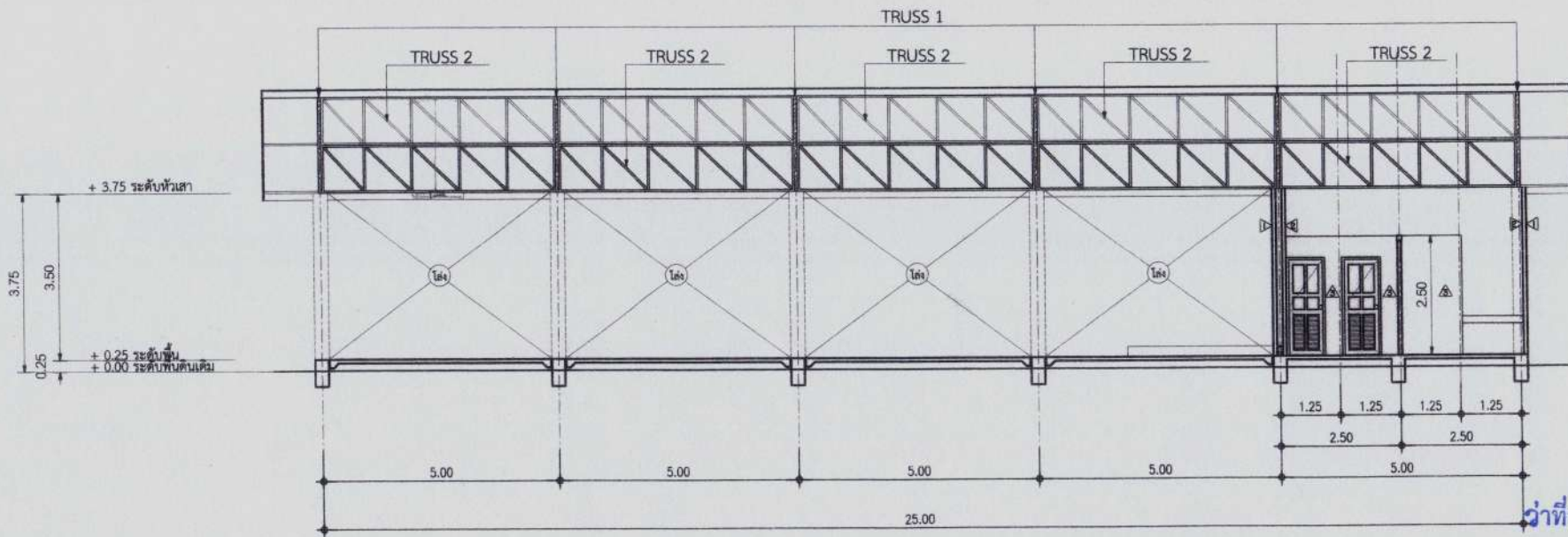
ว่าที่ร้อยโท
(ปิยะพงษ์ วงศ์ใหญ่)
วิศวกรโยธาชำนาญการ



 กองช่าง อบต.รอบเวียง	โครงการ ก่อสร้างอาคารอเนกประสงค์บ้านป่าขางมน หมู่ที่ 2	เขียนแบบ  (นายณัฐชนน ใจเย็น) นายช่างโยธาอาวุโส	ออกแบบ ว่าที่ร้อยโท  (ปิยะพงษ์ วงศ์ใหญ่) วิศวกรโยธาชำนาญการ	ตรวจ  (นายสุภชาติ อุบับนัท) ผู้อำนวยการกองช่าง	เห็นชอบ  (นางนันทวรรณ ปัญโญนันท์) ปลัด อบต.รอบเวียง	อนุมัติ  (นายไพศาล พุทธิมา) นายก อบต.รอบเวียง	แบบแสดง รูปด้าน	จำนวนแผ่น 8 / 25
	สถานที่ดำเนินการ บ้านป่าขางมน หมู่ที่ 2 ต.รอบเวียง อ.เมืองเชียงราย จ.เชียงราย							




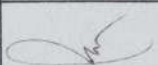
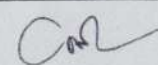
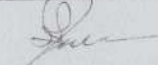
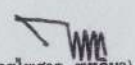
รูปตัด A-A
มาตราส่วน 1 : 100

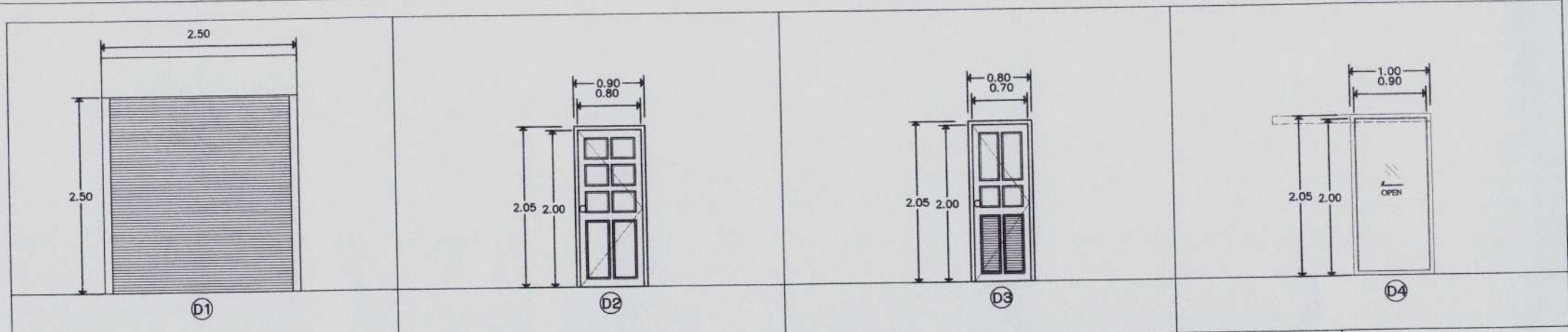


รูปตัด B-B
มาตราส่วน 1 : 100

สำเนาถูกต้อง

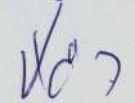
ว่าที่ร้อยโท *Wd7*
(ปิยะพงษ์ วงศ์ใหญ่)
วิศวกรโยธาชำนาญการ



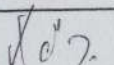
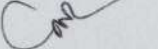
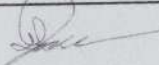
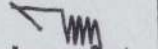
 กองช่าง อบต.รอบเวียง	โครงการ ก่อสร้างอาคารอเนกประสงค์บ้านป่าขางมน หมู่ที่ 2	เขียนแบบ  (นายณัฐชนน ใจเย็น) นายช่างโยธาอาวุโส	ออกแบบ ว่าที่ร้อยโท <i>Wd7</i> (ปิยะพงษ์ วงศ์ใหญ่) วิศวกรโยธาชำนาญการ	ตรวจ  (นายศุภชัย อู่นันท์) ผู้อำนวยการกองช่าง	เห็นชอบ  (นางนิมิตต์ บัญญัตินันท์) ปลัด อบต.รอบเวียง	อนุมัติ  (นายไพศาล พุทธิมา) นายก อบต.รอบเวียง	แบบแสดง รูปตัด	จำนวนแผ่น 9 / 25
	สถานที่ดำเนินการ บ้านป่าขางมน หมู่ที่ 2 ต.รอบเวียง อ.เมืองเชียงใหม่ จ.เชียงใหม่							

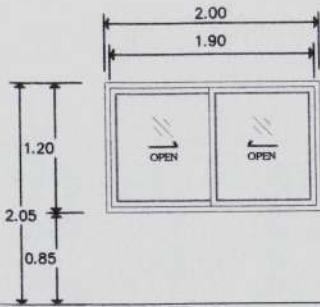


D1		D2		D3		D4	
ลักษณะบาน	ประตูม้วน	ลักษณะบาน	ประตูบานเปิด	ลักษณะบาน	ประตูบานเปิด	ลักษณะบาน	ประตูบานเลื่อน
ขนาดบาน	2.50 ม. x 2.50 ม.	ขนาดบาน	0.80 ม. x 2.00 ม.	ขนาดบาน	0.70 ม. x 2.00 ม.	ขนาดบาน	1.00 ม. x 2.00 ม.
วงกบ	-	วงกบ	ไม้เนื้อแข็ง 2"x4"	วงกบ	UPVC	วงกบ	อลูมิเนียม อบขาว
กรอบบาน	-	กรอบบาน	ไม้	กรอบบาน	UPVC	กรอบบาน	อลูมิเนียม อบขาว
บาน/ลูกฟัก	-	บาน/ลูกฟัก	ไม้	บาน/ลูกฟัก	UPVC	บาน/ลูกฟัก	กระจกสีเขียวใสหนา 5 มม.
อุปกรณ์	ครบชุด	อุปกรณ์	ครบชุด	อุปกรณ์	ครบชุด	อุปกรณ์	ครบชุด

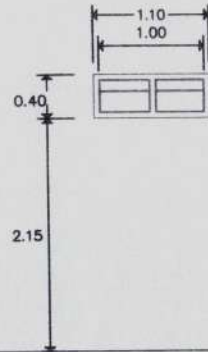
สำเนาถูกต้อง

ว่าที่ร้อยโท 
 (ปิยะพงษ์ วงศ์ใหญ่)
 วิศวกรโยธาชำนาญการ

 กองช่าง อบต.รอบเวียง	โครงการ	เขียนแบบ  (นายณัฐชนน ใจเย็น) นายช่างโยธาอาวุโส	ออกแบบ ว่าที่ร้อยโท  (ปิยะพงษ์ วงศ์ใหญ่) วิศวกรโยธาชำนาญการ	ตรวจ  (นายณัฐชนน ใจเย็น) ผู้อำนวยการกองช่าง	เห็นชอบ  (นายปิยะพงษ์ วงศ์ใหญ่) บัณฑิต อบต.รอบเวียง	อนุมัติ  (นายไพศาล พุทธิธามา) นายก อบต.รอบเวียง	แบบแสดง รขยายประตู	จำนวนแผ่น 10 25
	สถานที่ดำเนินการ							



W1



W2

ลักษณะบาน	หน้าต่างบานเลื่อน	ลักษณะบาน	หน้าต่างบานเกล็ดซ้อนคู่
ขนาดบาน	2.00 ม. x 1.20 ม.	ขนาดบาน	1.10 มม. x 0.40 มม.
วงกบ	อลูมิเนียม อบขาว	วงกบ	อลูมิเนียม อบขาว
กรอบบาน	อลูมิเนียม อบขาว	กรอบบาน	อลูมิเนียม อบขาว
บาน/ลูกพัก	กระจกใสเฉยวใสหนา 5 มม.	บาน/ลูกพัก	กระจกใสเฉยวใสหนา 5 มม.
อุปกรณ์	ครบชุด	อุปกรณ์	ครบชุด

อำนาจถูกต้อง

ว่าที่ร้อยโท

(Signature)

(ปิยะพงษ์ วงศ์ใหญ่)

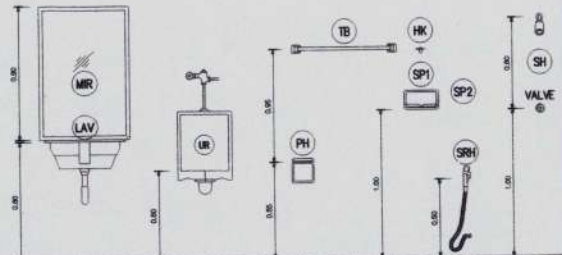
วิศวกรโยธาชำนาญการ



โครงการ
ก่อสร้างอาคารอเนกประสงค์บ้านป่ายางมน หมู่ที่ 2
สถานที่ดำเนินการ
บ้านป่ายางมน หมู่ที่ 2 ต.รอบเวียง อ.เมืองเชียงราย จ.เชียงราย

เขียนแบบ	ออกแบบ	ตรวจ	เห็นชอบ	อนุมัติ	แบบแสดง	จำนวนแผ่น
<i>(Signature)</i> (นายณัฐชนน ใจเย็น) นายช่างโยธาอาวุโส	ว่าที่ร้อยโท <i>(Signature)</i> (ปิยะพงษ์ วงศ์ใหญ่) วิศวกรโยธาชำนาญการ	<i>(Signature)</i> (นายศุภชัย ฐปรัตน์) ผู้อำนวยการกองช่าง	<i>(Signature)</i> (นางจินมณฑา ปัญญ์นันท์) ปลัด อบต.รอบเวียง	<i>(Signature)</i> (นายไพศาล ทรัพย์มา) นายก อบต.รอบเวียง	ขยายหน้าต่าง	11 25

มาตรฐานการติดตั้งสุขภัณฑ์



กระจกเงา	อ่างล้างหน้า	โถปัสสาวะชาย	PH ที่เส้นกระดาษชำระ	TB ราวแขนหน้า	SP1 ที่วางสบู่	SP2 ที่วางสบู่หลัง	SH สักบริเวณเช็ด	SRH สายออเนเจอร์	HK สายออเนเจอร์	HK สายออเนเจอร์	SP2 สายออเนเจอร์	SRH สายออเนเจอร์	อ่างอาบน้ำ	สายขึ้น
----------	--------------	--------------	----------------------	---------------	----------------	--------------------	------------------	------------------	-----------------	-----------------	------------------	------------------	------------	---------

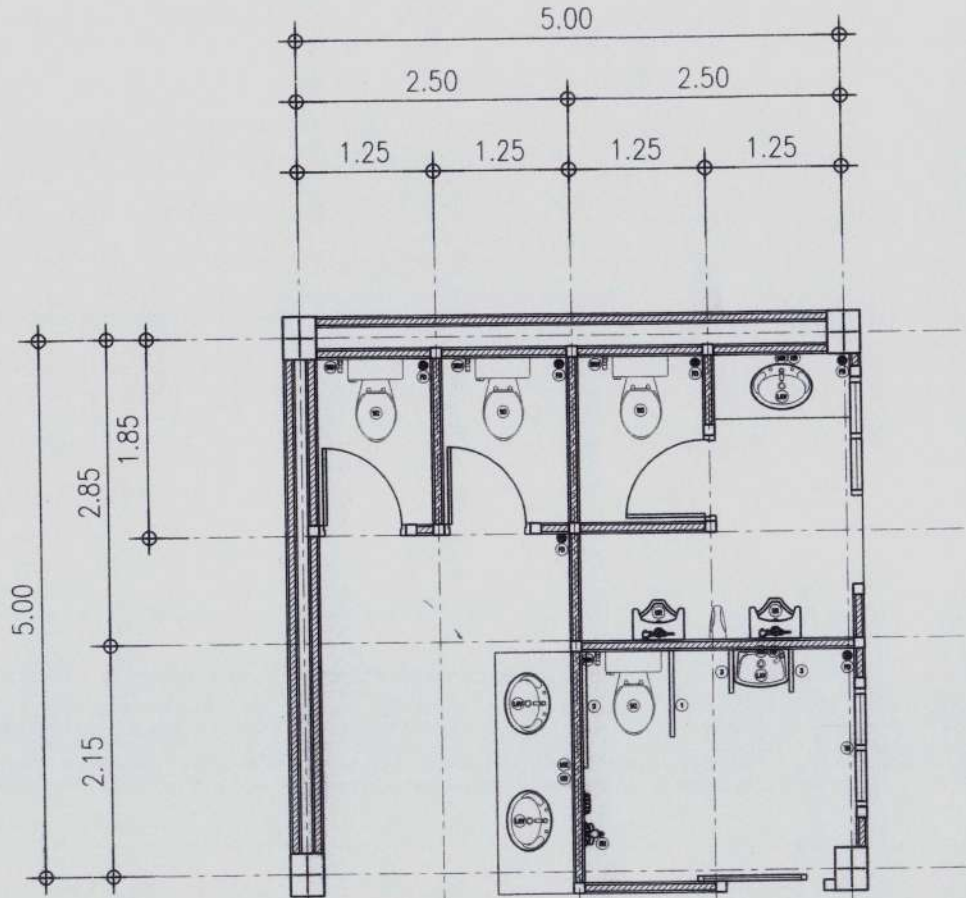
รายการสุขภัณฑ์

สัญลักษณ์	รายการ	ชนิดวัสดุ	รุ่น	สี	หมายเหตุ อุปกรณ์ประกอบารติดตั้ง
WC	โถสุขภัณฑ์โถราบ แบบซีโครก	เบสิกพลาสติก	เบสิกพลาสติก	เบสิกพลาสติก	
UR	โถปัสสาวะชายชนิดแขวนผนัง	เบสิกพลาสติก	เบสิกพลาสติก	เบสิกพลาสติก	
LAV	อ่างล้างหน้า	เบสิกพลาสติก	เบสิกพลาสติก	เบสิกพลาสติก	
MIR	กระจกเงา	-	-	-	
SRH	สายออเนเจอร์	เบสิกพลาสติก	เบสิกพลาสติก	เบสิกพลาสติก	
FD	ตะแกรงระบายน้ำที่พื้น	-	-	เบสิกพลาสติก	
SH	สักบริเวณอาบน้ำ	-	เบสิกพลาสติก	เบสิกพลาสติก	
HB	ที่กอน้ำ	เบสิกพลาสติก	เบสิกพลาสติก	เบสิกพลาสติก	
SP1	ที่วางสบู่	เบสิกพลาสติก	เบสิกพลาสติก	เบสิกพลาสติก	
TB	ราวแขนหน้า	เบสิกพลาสติก	เบสิกพลาสติก	เบสิกพลาสติก	

รายการราวจับพยุง

สัญลักษณ์	รายการ	ชนิดวัสดุ	รุ่น	สี	หมายเหตุ อุปกรณ์ประกอบารติดตั้ง
1	พนักแขนช่วยพยุง	เบสิกพลาสติก	เบสิกพลาสติก	เบสิกพลาสติก	
2	ราวจับทรงตัวรูปตัววี	เบสิกพลาสติก	เบสิกพลาสติก	เบสิกพลาสติก	
3	ราวทรงตัวสำหรับอ่างล้างหน้า	เบสิกพลาสติก	เบสิกพลาสติก	เบสิกพลาสติก	

FV : FLUSH VALVE SV : STOPPED VALVE V : VALVE



สำเนาถูกต้อง
 วาที่ร้อยโท
 (ปิยะพงษ์ วงศ์ใหญ่)
 วิศวกรโยธาชำนาญการ

<p>กองช่าง อบต.รอบเวียง</p>	โครงการ	เขียนแบบ	ออกแบบ	ตรวจ	เห็นชอบ	อนุมัติ	แบบแสดง	จำนวนแผ่น
	ก่อสร้างอาคารอเนกประสงค์บ้านปาย่างมน หมู่ที่ 2 สถานที่ดำเนินการ บ้านปาย่างมน หมู่ที่ 2 ต.รอบเวียง อ.เมืองเชียงราย จ.เชียงราย	(นายณัฐชนน ใจเย็น) นายช่างโยธาอาวุโส	วาที่ร้อยโท (ปิยะพงษ์ วงศ์ใหญ่) วิศวกรโยธาชำนาญการ	(นายศุภวิช อุปนิษฐ์) ผู้อำนวยการกองช่าง	(นางจันมณฑล ปัญญ์นิษฐ์) ปลัด อบต.รอบเวียง	(นายไพศาล พุทธิภัก) นายช่าง อบต.รอบเวียง	ระบายห้องน้ำ	12 25